

The materials and information provided via this brochure are distributed internationally, but not all the products or services found on this brochure are necessarily available in your country or area. Please contact local office or agents to make sure of the availability of the relevant products or services.

**Mindray Medical Netherlands B.V.**  
Drs.Wivan Roijenstraat 8, 3871 AN Hoevelaken, The Netherlands  
Voice: (31-33) 254-4911  
Fax: (31-33) 253-4280

**Mindray Medical Italy S.r.l.**  
Via Leonardo DA Vinci, 158, 20090 Trezzano Sul Naviglio (MI), Italy  
Voice: (39-02) 5737-401  
Fax: (39-02) 5523-2018

**Mindray Medical España S.L.**  
Avenida Manoteras 38, Edificio B, Bajo B008, 28050-Madrid Spain  
Voice: (34-91) 392-3754  
Fax: (34-91) 392-3756

**Mindray Medical Germany GmbH**  
Goebelstrasse 21, 3. OG, 64293 Darmstadt  
Voice: (49 6151) 3910 0  
Fax: (49 6151) 3910 300

**Mindray (UK) Limited**  
Mindray House, Kingfisher Way, Hinchingsbrooke Business Park,  
Huntingdon, Cambs, PE29 6FN  
Voice: (44) 1480-416-840  
Fax: (44) 1480-436-588

**Mindray Medical France SARL**  
Europarc Creteil 1 allée des cerisiers 94000 CRETEIL, France  
Voice: (33-1) 4513-9150  
Fax: (33-1) 4513-9151

**Mindray Medical Sweden AB**  
Rissnedeleden 136, 174 57 Sundbyberg, Sweden  
Voice: (46) 8 555 54 121

**Mindray Medical Rus Co.Ltd**  
2 Zvenigorodskaya Street, 13, bld 41, 123022 Moscow, Russia  
Voice: (7-499) 553-6036  
Fax: (7-499) 553-6039

**Mindray Medical Colombia S.A.S**  
Room No.702, Torre UNIKA, Carrera 9 No.77-67, Bogota, Colombia  
Voice: (57-1) 3130892 / 3210916

**Mindray do Brasil – Comércio e Distribuição de Equipamentos Médicos Ltda.**  
Rua Tavares Bastos, 329, Perdizes, São Paulo - SP,  
CEP 05012-020  
Voice: (55-11) 3124-8026  
Fax: (55-11) 3078-8035

**Mindray Medical Mexico S. de R.L. de C.V.**  
Félix Parra # 175 Colonia. San José Insurgentes Sur Delegación Benito  
Juárez 03900 México, D. F.  
Voice: (52-55) 5661-9450 / (52-55) 5662-6620  
Fax: (52-55) 5662-6597

**PT.Mindray Medical Indonesia**  
The East 11th Floor, Unit 08 Jl. Dr. Ide Anak Agung Gde Agung Kav.  
E 3.2 No.1 Jakarta 12950  
Voice: (6221) 2902-7280  
Fax: (6221) 2902-7283

**Mindray Medical Egypt**  
Ground Floor -11 El Imam Metwally El Sharawy Street,  
Sheraton Heliopolis - El Nozha, Cairo, Egypt  
Voice: (2) 02 22691047  
Fax: (2) 02 22691046

**Mindray Medical Australia**  
ADD: 19 Harker St, Burwood VIC 3125, Australia  
Voice: (61-3) 9830 6610  
Fax: (61-2) 9550 2841

**Mindray Medical Nigeria**

**Mindray Medical India Pvt. Ltd. (Delhi Office)**  
16th floor, Building No. 9-B, DLF Cyber City, DLF Phase- 3,  
Gurgaon- 122002, Haryana  
Voice: (91-124) 4632-488  
Fax: (91-124) 4632499

**Mindray Medical India Pvt. Ltd. (Mumbai office)**  
B-404, City Point, Andheri Kurla Road, Andheri East, Mumbai,  
400 059, India  
Voice: (91-22) 4020-0000  
Fax: (91-22) 4020-0011

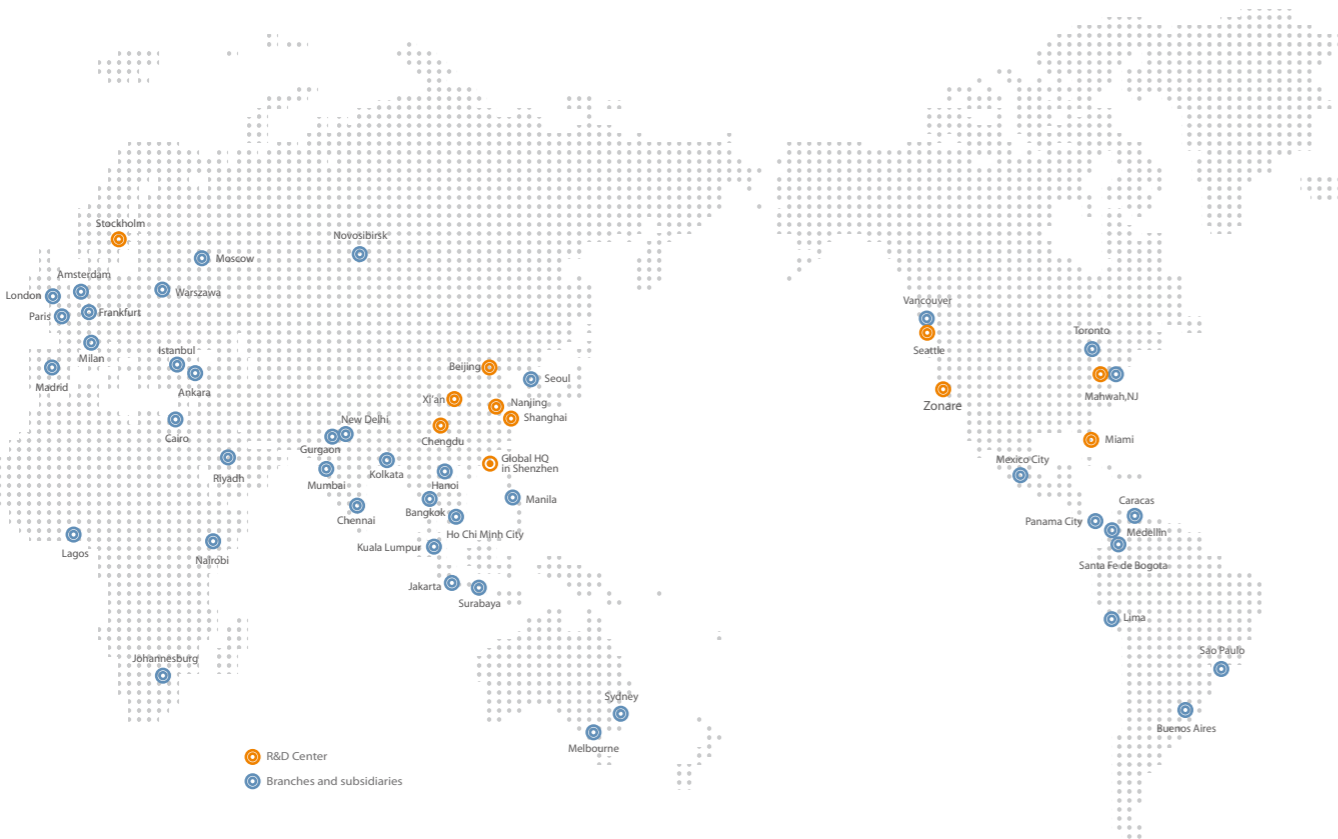
**Mindray Medikal Teknoloji Istanbul Ltd. Sti.**  
KÖYALTI MEVKII 29 EKİM CAD.N.1 KUYUMÇUKENT 2.NO.PLZ.3.KT.  
D.1- 9 34520 BAĞÇELIEVLER/YENİBOSNA, İSTANBUL, TÜRKİYE  
Voice: (90-212) 482 08 77  
Fax: (90-212) 482 08 78

**Mindray Medikal Teknoloji Istanbul Ltd. Sti. Branch Office Ankara**  
TURAN GÜNEŞ BULVARI ALEKSANDER DÜBÇEK CAD. NO:18/A  
ÇANKAYA/ANKARA, TÜRKİYE  
Voice: (90-312) 441 96 92  
Fax: (90-312) 441 96 93

**Mindray Medical Vietnam Co.,Ltd.**  
Unit 2, 4th Floor, "B" Building, Broadway Office Park,  
102 Nguyen Luong Bang Blvd., Tan Phu Ward, Dist. 7, HCMC, Vietnam  
Voice: (84) 8 5413-6970  
Fax: (84) 8 5413-6971

**Mindray Medical Thailand Limited**  
1768 Thai summit Tower Room 407, 4th floor, New patchaburee Road,  
Kwaeng Bangkok, Khet Huai Khwang, Bangkok 10320, Thailand  
Voice: (66) 2652-7288  
Fax: (66) 2652-7266

**Mindray Medical Korea**  
KNI Tower 9F 823-19 Yeoksam dong, Seoul-ganum, Korea  
Tel: 008225688040  
Fax: 008225688042



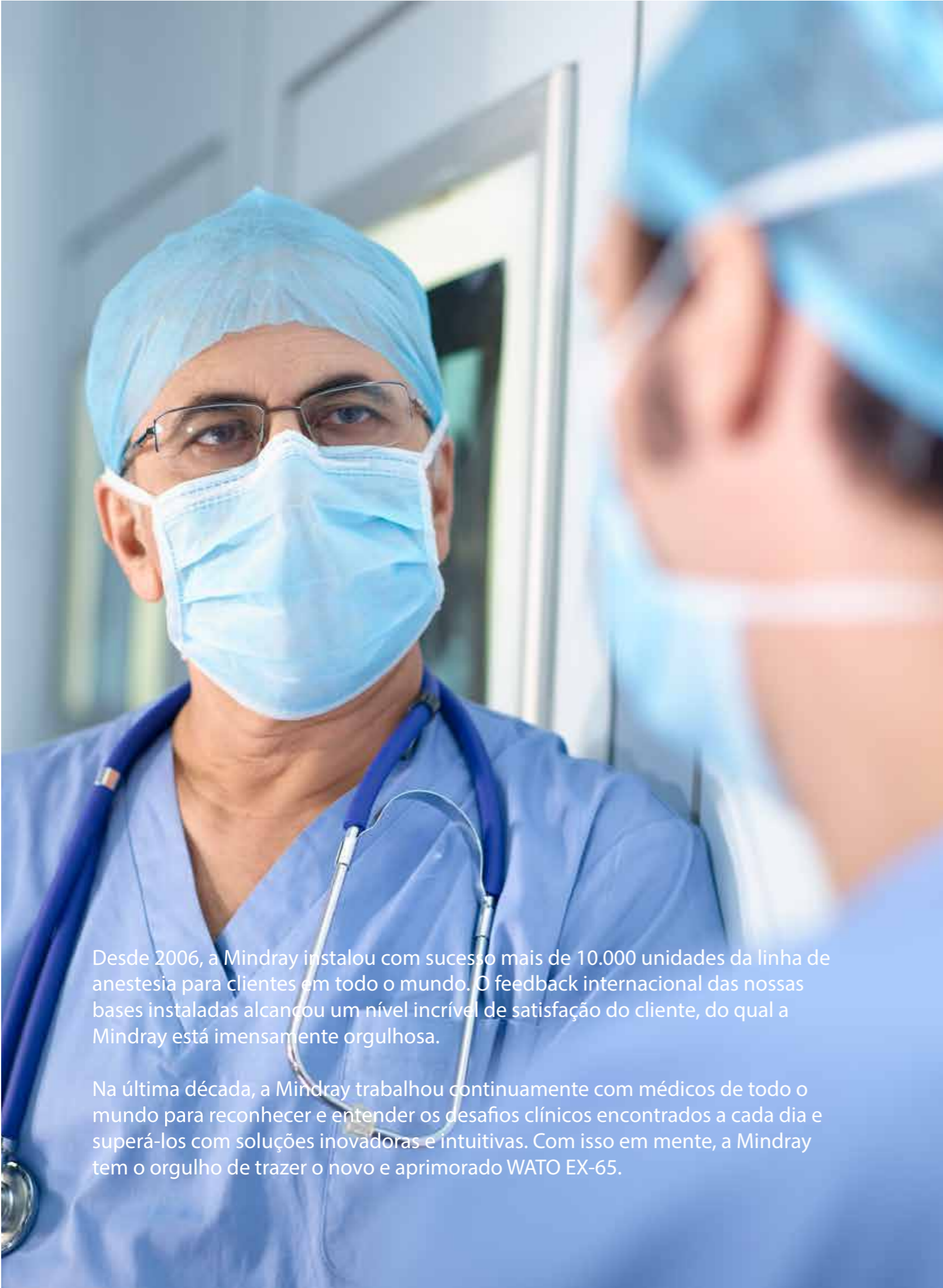
**NOVA**  
**WATO EX-65**  
O Aparelho de Anestesia aprimorado

Mindray Building, Keji 12th Road South,  
High-tech Industrial Park, Nanshan, Shenzhen 518057, P.R. China  
Tel: +86 755 8188 8998 Fax: +86 755 26582680  
E-mail: intl-market@mindray.com www.mindray.com

**mindray** | healthcare within reach are registered trademarks or trademarks owned by Shenzhen Mindray Bio-medical Electronics Co., LTD.  
©2014 Shenzhen Mindray Bio-Medical Electronics Co., Ltd. All rights reserved. Specifications subject to changes without prior notice.  
Pls refer to user manual for manufacturer information  
P/N: PT-BR-new WATO EX-65-210X285X8PX20160408

**mindray**

**mindray**  
healthcare within reach



Desde 2006, a Mindray instalou com sucesso mais de 10.000 unidades da linha de anestesia para clientes em todo o mundo. O feedback internacional das nossas bases instaladas alcançou um nível incrível de satisfação do cliente, do qual a Mindray está imensamente orgulhosa.

Na última década, a Mindray trabalhou continuamente com médicos de todo o mundo para reconhecer e entender os desafios clínicos encontrados a cada dia e superá-los com soluções inovadoras e intuitivas. Com isso em mente, a Mindray tem o orgulho de trazer o novo e aprimorado WATO EX-65.

## WATO EX-65

NOVA

O Aparelho de Anestesia aprimorado



### Mais potente

O novo WATO EX-65 eleva o aparelho de anestesia reconhecido e cheio de recursos a um nível superior. Equipado com tecnologia de ventilador mais inteligente e com avançados recursos de monitoramento, o novo WATO EX-65 oferece modos de ventilação de controle e suporte, incluindo PCV-VG, SIMV-VG, PSV (+ backup de apneia) e muito mais, para atender por completo as necessidades de todos os pacientes.

O novo software de medição de consumo de agente anestésico e a interface intuitiva permitem que o usuário faça as configurações de modo eficiente e controle o uso de agentes dispendiosos, ajudando a reduzir os custos associados.

### Mais integrado

O novo e compacto WATO EX-65 tem um design que economiza espaço com ainda mais funcionalidade. O módulo Plug-and-Play Multi-Gas fornece uma análise abrangente, respiração a respiração, de  $\text{FiO}_2$ ,  $\text{EtO}_2$ ,  $\text{CO}_2$ ,  $\text{N}_2\text{O}$ , identificação automática de cinco agentes anestésicos e BIS.

O sistema opcional de aspiração do paciente é integrado para a sua conveniência.

### Utilização mais fácil

Com uma tela colorida de 12,1 polegadas, a interface do usuário de utilização fácil oferece suporte para tomar a decisão com base em informações claramente exibidas em dados gráficos e numéricos. A nova estrutura de menu simples reduz a interação necessária para manter o controle das alterações de parâmetros, agilizando seu fluxo de trabalho.



## Mais potente



## Ventilador mais inteligente

O novo WATO EX-65 oferece um ventilador mais inteligente, com suporte a uma linha completa de modos de ventilação de suporte e controle, incluindo modos novos.

- VCV
- PCV
- PCV-VG
- SIMV-VC
- SIMV-PC
- SIMV-VG
- PSV + Backup de apneia (com configuração I:E)
- CPAP/PS

Os ventiladores modernos para anestesia oferecem uma grande variedade de modos de ventilação, permitindo um complexo atendimento de ventilação para o paciente em estado crítico. O ventilador do novo WATO EX-65 tem modos exclusivos de Garantia de Volume para administrar o volume total desejado ao paciente nos modos PCV e SIMV.

O PCV-VG proporciona o volume corrente desejado para o paciente, oferece os benefícios de PCV com a menor pressão inspiratória para todas as respirações e melhora a oxigenação, além da segurança de volume corrente consistente.

O SIMV-VG oferece uma taxa configurada de respirações controladas por pressão, com um volume garantido para o paciente. O paciente pode respirar espontaneamente entre as respirações obrigatórias. O suporte de pressão pode ser usado para as respirações espontâneas.



## Medição de Consumo de AA

O novo software de medição de consumo do agente anestésico permite monitorar o consumo do agente para controle do custo.

A nova exibição de porcentagem de O<sub>2</sub> do fluxo de gás fresco permite ajustes informados e precisos no gás fresco, garantindo que o paciente seja corretamente oxigenado o tempo todo.



## Mudança automática do gás de drive

Para garantir que o paciente seja ventilado o tempo todo, o novo WATO EX-65 tem uma exclusiva função de mudança automática de gás do drive (opcional). Se o gás de drive do ventilador primário for perdido, o dispositivo mudará automaticamente para o ar (ou O<sub>2</sub>, dependendo da configuração do aparelho de anestesia) sem interrupção da ventilação mecânica.



## Circuito respiratório com aquecedor integrado

Com um sistema integrado e controlado pelo usuário, a condensação do circuito respiratório é reduzida graças ao aquecedor integrado, proporcionando maior precisão do sensor de fluxo e garantindo ampla estabilidade de administração do volume corrente.

Recipientes reutilizáveis e descartáveis de cal sodada são compatíveis com o circuito respiratório.



# Mais integrado



O novo WATO EX-65 ocupa espaço mínimo e é ideal para a SC moderna, movimentada e cheia. Um dispositivo compacto sem comprometer recursos ou funcionalidades.

Design compacto, menor espaço ocupado

+  
1

+  
2 Módulo Multi-Gas PnP



Com o módulo aprimorado de slot único de CO<sub>2</sub> ou a capacidade de agente anestésico de duplo slot, os módulos Mindray Plug-and-Play Multi-Gas fornecem uma análise abrangente, respiração a respiração, de FiO<sub>2</sub>, EtO<sub>2</sub>, CO<sub>2</sub>, N<sub>2</sub>O, detecção automática de cinco agentes anestésicos, bem como BIS.

aspiração integrada opcional, para um melhor manejo PeriOP

+  
3



O novo sistema integrado de aspiração do paciente (opcional) oferece acesso imediato a um sistema de aspiração controlado pelo usuário que é simples e conveniente.

# Utilização mais fácil



## Maior manobrabilidade

Para garantir que seu dispositivo seja posicionado facilmente, o novo WATO EX-65 foi desenvolvida com recursos para facilitar os movimentos. Com as alças de fácil acesso e rodízios grandes de movimento suave, o novo WATO EX-65 pode ser movido facilmente com uma mão e travada com segurança com um simples toque no freio de travamento central.



+  
3

## Mesa de trabalho grande e fácil de limpar

A nova mesa é grande, lisa e fácil de limpar, fornecendo uma superfície de trabalho otimizada para redigir todos os seus documentos e manter os medicamentos e equipamentos de intubação em um local acessível.



## Interface do usuário intuitiva simplifica o fluxo de trabalho

Configurada com tela de toque intuitiva de 12,1 polegadas e alta resolução. Os usuários podem visualizar e configurar os parâmetros conforme necessário. O layout intuitivo e a estrutura de menus simples garantem que todos os parâmetros sejam claramente visualizados e apenas duas etapas sejam exigidas para a configuração do modo de ventilação.



+  
1